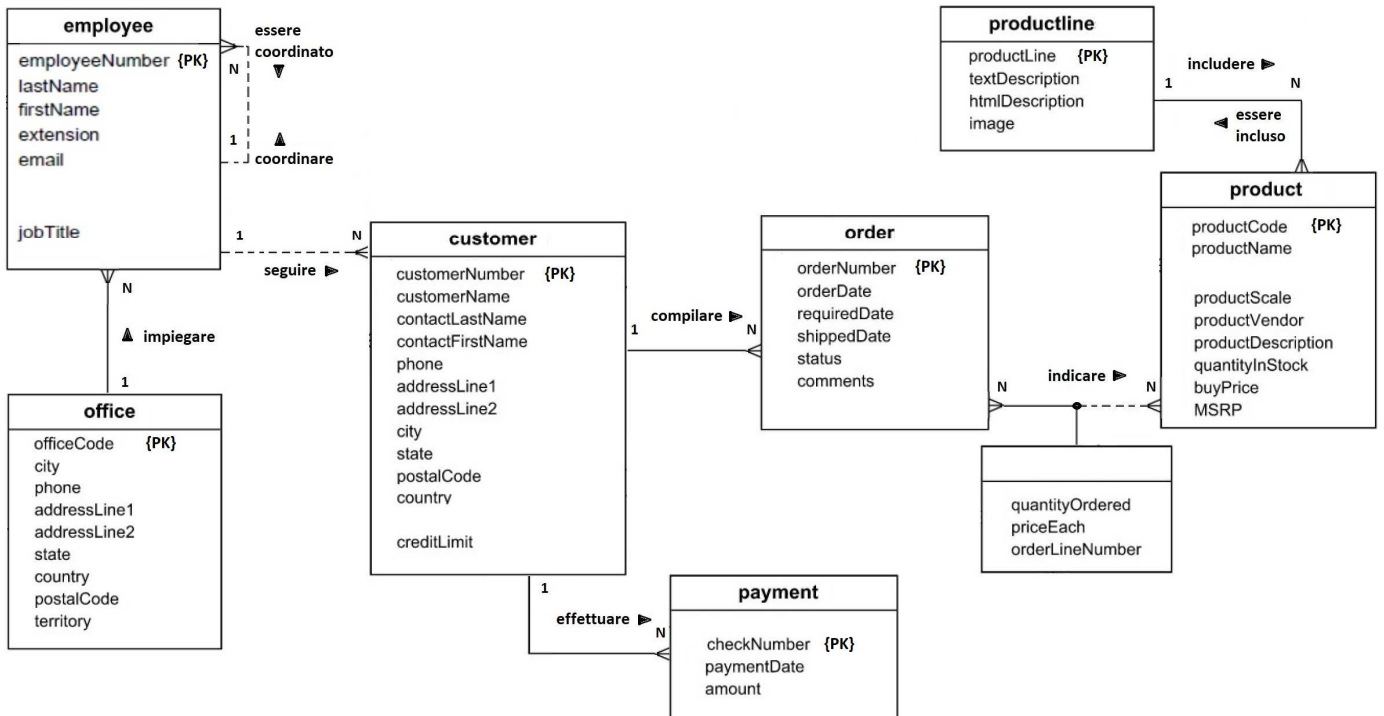
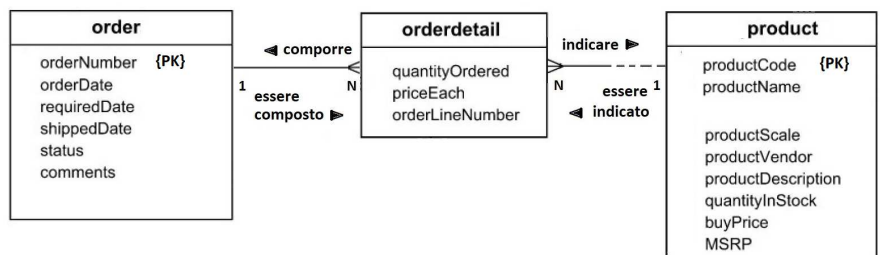


Basato sul Sample Database Schema del **MySQLTutorial** <https://www.mysqltutorial.org/mysql-sample-database.aspx> modificato in base ad osservazioni del DB Fisico e alle seguenti considerazioni: non hanno senso uffici senza dipendenti, clienti senza ordini di acquisto e linee di prodotto senza prodotti, invece potrebbero esserci prodotti che non interessano la clientela, pertanto le uniche Associazioni con partecipazione opzionali delle Entità sono: **seguire**, **coordinare** e **indicare** (per product).



Ogni ufficio Ogni dipendente	DEVE impiegare DEVE essere impiegato in	UNO o PIU' UN SOLO	dipendenti ufficio
Ogni dipendente Ogni dipendente	PUO' coordinare PUO' essere coordinato da	UNO o PIU' UN SOLO	dipendenti dipendente
Ogni dipendente Ogni cliente	PUO' seguire PUO' essere seguito da	UNO o PIU' UN SOLO	clienti dipendente
Ogni cliente Ogni ordine	DEVE compilare DEVE essere compilato da	UNO o PIU' UN SOLO	ordini cliente
Ogni ordine Ogni prodotto	DEVE indicare PUO' essere indicato da	UNO o PIU' UNO o PIU'	prodotti (N dettagli) ordini
Ogni linea di prodotti Ogni prodotto	DEVE includere DEVE essere incluso in	UNO o PIU' UNA SOLA	prodotti linea di prodotti
Ogni cliente Ogni pagamento	DEVE effettuare DEVE essere effettuato da	UNO o PIU' UN SOLO	pagamenti cliente

L'Associazione *molte a molte* **indicare** tra le Entità **ordine** e **prodotto** può anche essere suddivisa in due Associazioni di tipo *1 a molte*:



Ogni ordine Ogni dettaglio d'ordine	DEVE essere composto da DEVE comporre	UNO o PIU' UN SOLO	dettagli d'ordine ordine
Ogni dettaglio d'ordine Ogni prodotto	DEVE indicare PUO' essere indicato da	UN SOLO UNO o PIU'	prodotto dettagli d'ordine